

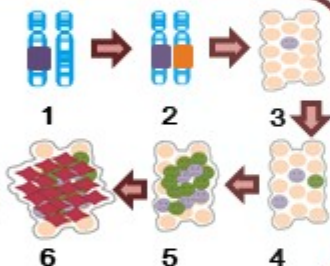
甚麼是BRCA基因

✕BRCA基因屬於腫瘤抑制基因，每個人身上都帶有BRCA基因，正常的BRCA基因參與細胞DNA修復，以維持細胞穩定生長。

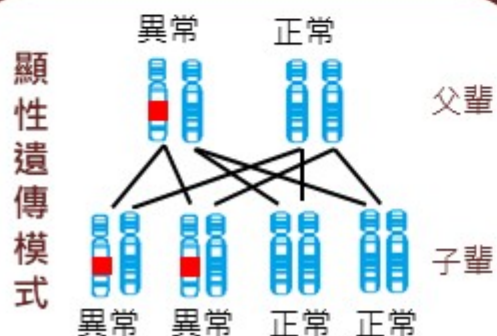
基因突變與癌症的關係

✕當DNA受損或突變，細胞無法修復，損害累積到一定程度就會產生癌變；異常細胞可能會失去控制形成腫瘤。BRCA基因變異可能與乳癌及卵巢癌的發生相關，基因突變之癌症屬於多發性癌症，可能在不同器官發生。

1. 基因突變
2. 再次突變
3. 細胞受損，無法修復
- 4、5. 累積損害
6. 產生癌變



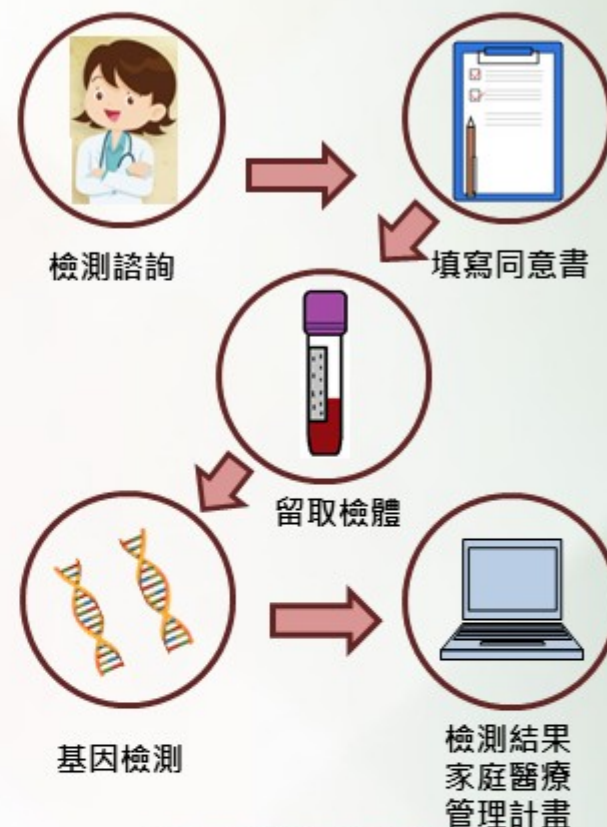
✕BRCA基因產生突變或失去功能，屬於體染色體顯性遺傳，病人子女有1/2機會遺傳到此症。



BRCA基因突變該怎麼追蹤



癌症遺傳基因檢測流程



如何降低罹癌風險因子

