

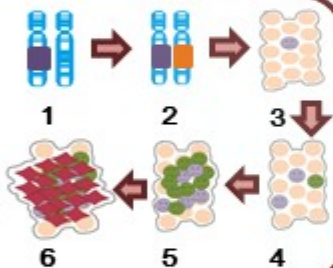
EPCAM基因是甚麼?

✕ 每個人身上都帶有腫瘤抑制基因，正常的EPCAM基因參與細胞DNA修復，以維持細胞穩定生長。

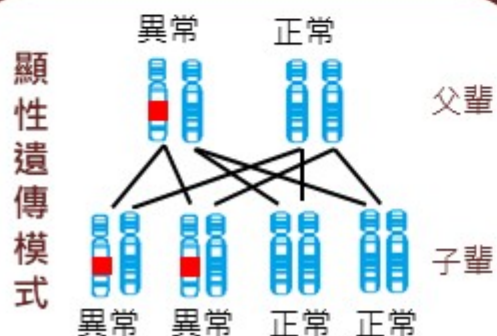
基因突變與癌症的關係

✕ 當基因受損或突變，細胞無法修復，損害累積到一定程度就會產生癌變；異常細胞可能會失去控制形成腫瘤。遺傳性非癌肉症大腸直腸癌(Lynch syndrome)的發生與遺傳基因有關連性，遺傳性癌症屬於多發性癌症，可能在不同器官發生。

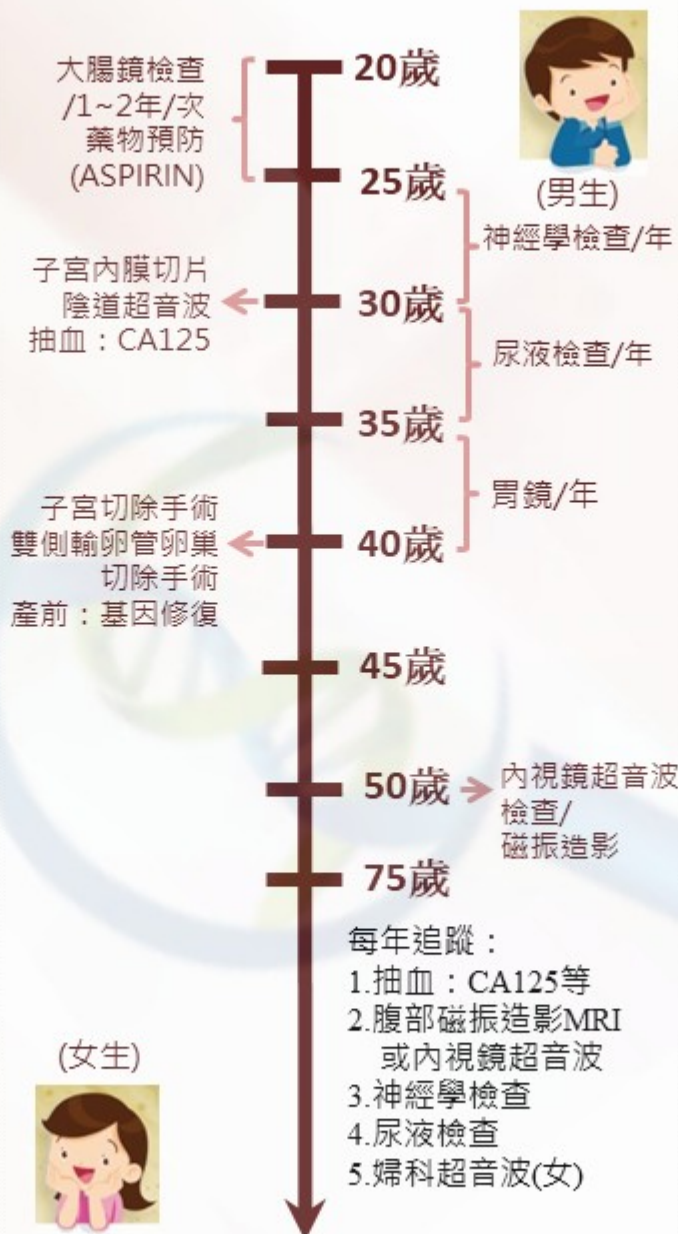
1. 基因突變
2. 再次突變
3. 細胞受損，無法修復
- 4、5. 累積損害
6. 產生癌變



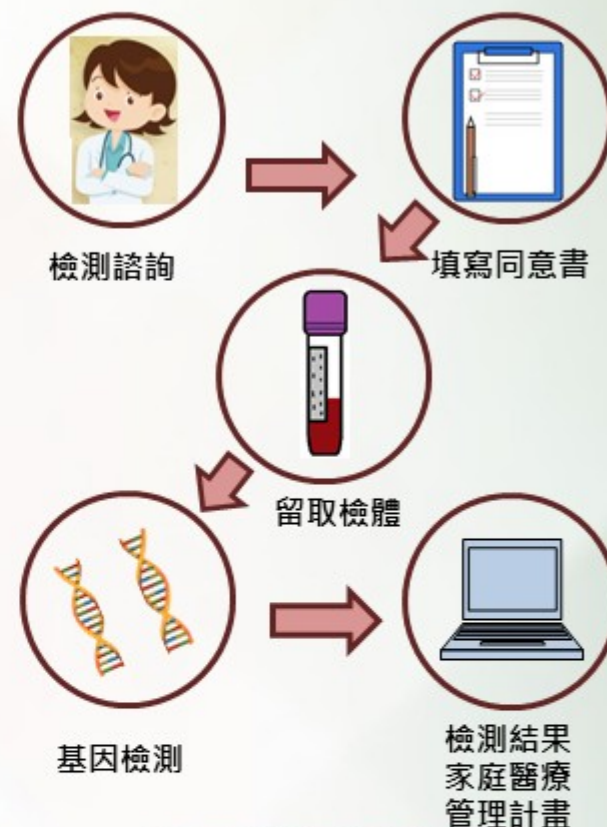
✕ EPCAM基因產生突變或失去功能，屬於體染色體顯性遺傳，病人子女有1/2機會遺傳到此症。



EPCAM基因突變該怎麼追蹤



癌症遺傳基因檢測流程



如何降低罹癌風險因子

