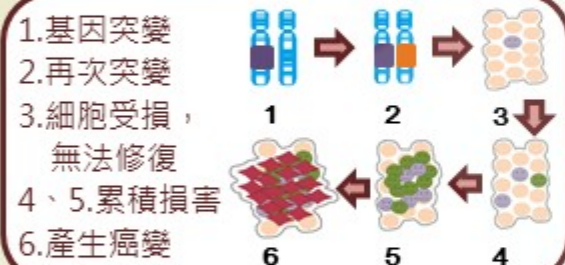


MSH2基因是甚麼?

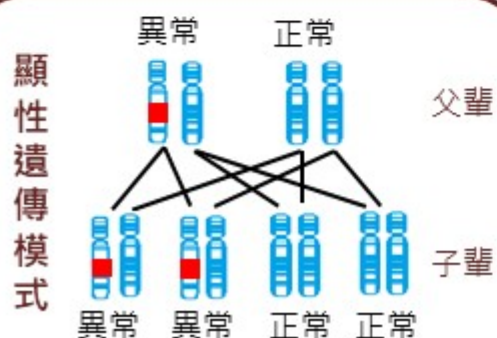
✕ 每個人身上都帶有腫瘤抑制基因，正常的MSH2基因參與細胞DNA修復，以維持細胞穩定生長。

基因突變與癌症的關係

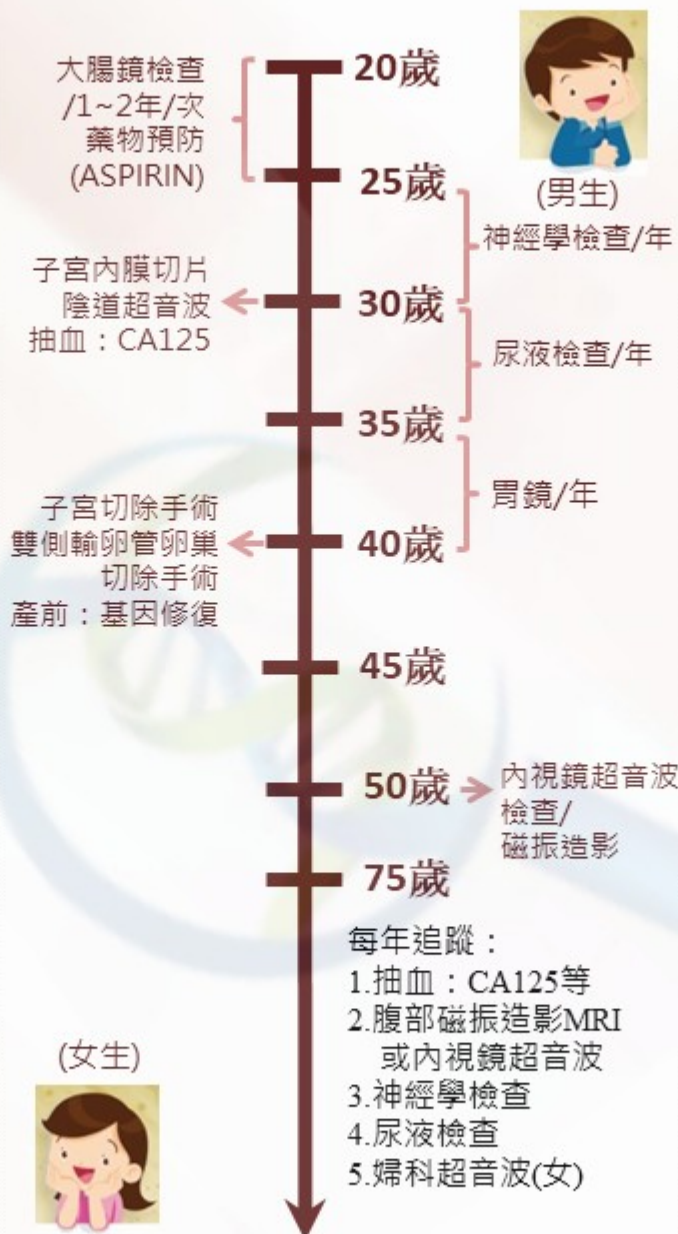
✕ 當基因受損或突變，細胞無法修復，損害累積到一定程度就會產生癌變；異常細胞可能會失去控制形成腫瘤。遺傳性非癌肉瘤大腸直腸癌(Lynch syndrome)的發生與遺傳基因有關連性，遺傳性癌症屬於多發性癌症，可能在不同器官發生。



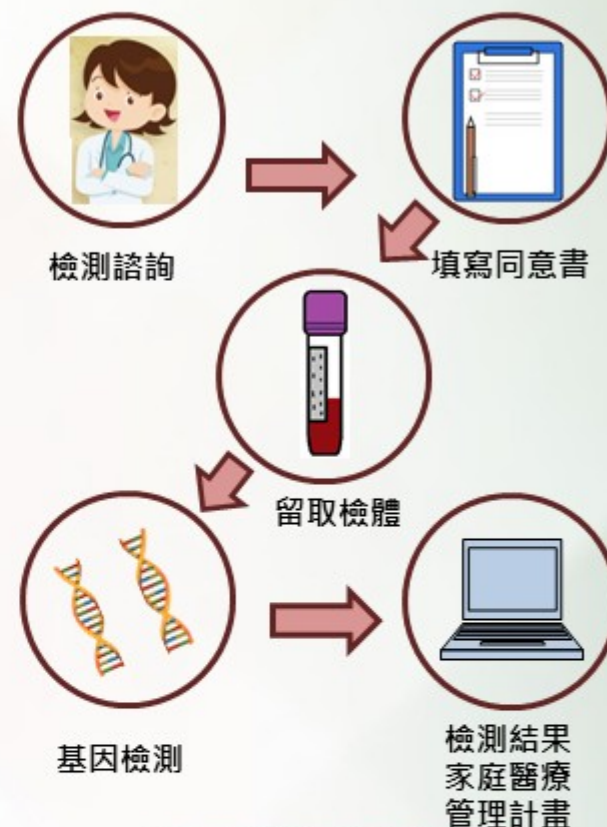
✕ MSH2基因產生突變或失去功能，屬於體染色體顯性遺傳，病人子女有1/2機會遺傳到此症。



MSH2基因突變該怎麼追蹤



癌症遺傳基因檢測流程



如何降低罹癌風險因子

